

## Anleitung

# Registrierung Ihrer KIM-Adressen im RED telematik manager

## 1. Vorbereitung

Um eine KIM-Adresse zu registrieren, benötigen Sie folgende Daten:

- Zugangsdaten für den RED telematik manager  
Wenn Sie noch nicht registriert sind, können Sie das [hier](#) nachholen.
- Die PIN für Ihre SMC-B, für die Sie eine KIM-Adresse anlegen wollen

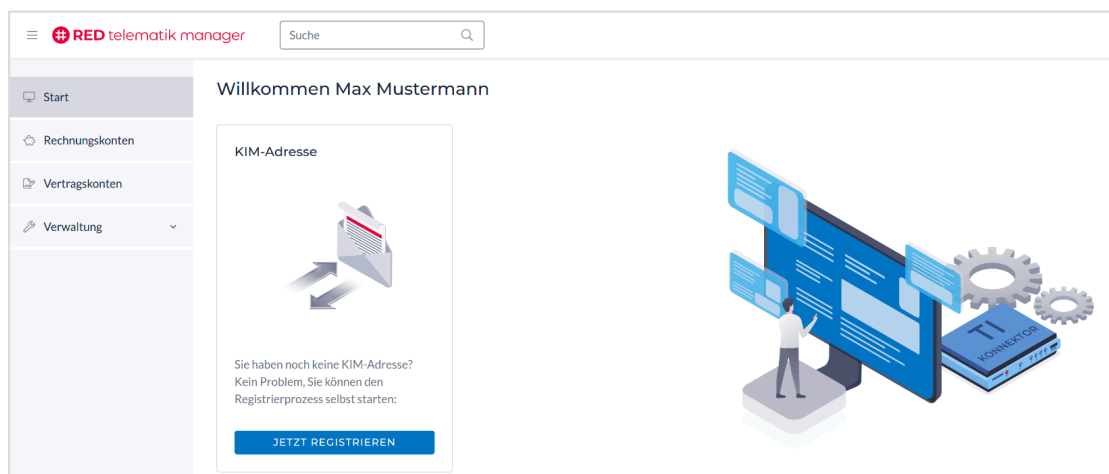
## 2. Einloggen

Loggen Sie sich im RED telematik manager ein.

Hinweis: Wenn Sie auf folgenden Link klicken, startet der Registriervorgang nach dem Login automatisch. <https://app.telematik-manager.de/registration/kim-account>

## 3. Registriervorgang starten

Sie befinden sich nun auf der Startseite des RED telematik manager. Navigieren Sie zur Karte *KIM-Adresse* und klicken Sie auf die blaue Schaltfläche "JETZT REGISTRIEREN"



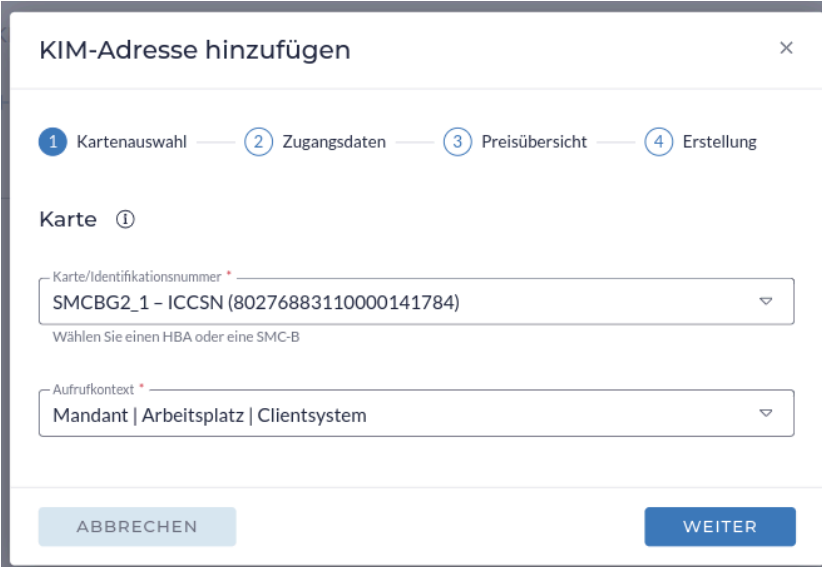
## 4. Vertragskonto wählen

Wenn Sie mehrere Vertragskonten haben, wählen Sie nun das Konto aus, für das Sie eine KIM-Adresse registrieren möchten.

Hinweis: Wenn Sie nur ein Vertragskonto angelegt haben, wird das Konto automatisch ausgewählt und Sie werden direkt zum nächsten Schritt geführt.

## 5. SMC-B und Aufrufkontext

Der Dialog “KIM-Adresse hinzufügen” hat sich geöffnet. Wählen Sie im ersten Schritt “Kartenauswahl” Ihre Karte (SMC-B) und den passenden Aufrufkontext aus. Klicken Sie anschließend auf „WEITER“.



Tipp: Sollten mehrere Aufrufkontexte zur Verfügung stehen, empfehlen wir den Aufrufkontext mit Ihrem Hauptkartenterminal (gesteckte SMC-B) auszuwählen. So verteilen Sie funktionale Abhängigkeiten nicht auf unterschiedliche Geräte.

## 6. Zugangsdaten

Geben Sie im nächsten Schritt den Namen für Ihre Wunsch-Adresse an. Die Auswahl der Domain ist aktuell mit „red.kim.telematik“ vorgelegt. Vergeben Sie anschließend Ihr Wunschpasswort. Bestätigen Sie Ihr Passwort, indem Sie es erneut im Feld „Passwort bestätigen“ eingeben und klicken Sie dann auf „WEITER“.

**Achtung:** Das gewählte Passwort wird nicht gespeichert. Bitte merken Sie sich diese Informationen gut oder bewahren Sie sie sicher auf.

### KIM-Adresse hinzufügen

1  Kartenauswahl — 2  Zugangsdaten — 3  Preisübersicht — 4  Erstellung

#### KIM-Adresse

Name \*  @ Domain \*

Buchstaben, Zahlen (0-9), Zeichen (,-) 24/64

Hinweis: Ihre KIM-Adresse kann nach erfolgreicher Registrierung nicht mehr verändert werden.

#### Passwort

Das gewählte Passwort wird nicht gespeichert. Bitte merken Sie sich diese Informationen gut oder bewahren Sie sie sicher auf.

Passwort \*

Passwort bestätigen \*

✓ 8 Zeichen    ✓ Sonderzeichen    ✓ Zahl    ✓ Groß- & Kleinschrift

ZURÜCK    WEITER

## 7. Bestellung abschließen

Bestätigen Sie nun die Registrierung Ihrer KIM-Adresse, indem Sie den Geschäftsbedingungen zustimmen und auf "KOSTENPFLICHTIG BESTELLEN" klicken.

### KIM Adresse hinzufügen

✓ Kartenauswahl — ✓ Zugangsdaten — 3 Preisübersicht — 4 Erstellung

Alle Preisangaben gelten zzgl. MwSt.

Leistung	Preis (einmalig)	Preis (monatlich)
Bereitstellung pro Arbeitsplatz KIM Adresse und Clientmodul as a Service	€ 249,-	
Betrieb KIM Adresse und Clientmodul as a Service		€ 11,-

Hiermit bestätige ich, die [Hinweise zum Online-Kauf](#), insbesondere die [Geschäftsbedingungen](#) gelesen zu haben und stimme diesen zu.\*

ABBRECHEN **KOSTENPFLICHTIG BESTELLEN**

## 8. Erstellung

Im letzten Schritt wird Ihre KIM-Adresse erstellt und das System konfiguriert.

### KIM-Adresse hinzufügen

✓ Kartenauswahl — ✓ Zugangsdaten — ✓ Preisübersicht — **4** Erstellung

Dieser Vorgang kann einige Minuten dauern und sollte nicht abgebrochen werden. Halten Sie die PIN des Kartenterminals bereit, falls die PIN-Eingabe in Schritt 4 erforderlich ist.

- ✓ KIM-Vertrag registrieren
- ✓ Konnektor-Zugangsdaten erstellen
- ✓ KIM-Clientmodul zuweisen
- ✓ KIM-Clientmodul-Konfiguration erstellen
- 5** KIM-Account registrieren
- 6 Abschließen

ABBRECHEN ABSCHLIESSEN

Während der Systemkonfiguration kann die PIN für die SMC-B-Karte abgefragt werden. Sollte eine Authentifizierung notwendig sein, **geben Sie Ihre PIN bitte innerhalb von 60 Sekunden an Ihrem Kartenterminal ein**. Sollte Ihre Karte bereits verifiziert sein, überspringt das System diesen Schritt und die Erstellung wird ohne PIN-Eingabe fortgesetzt.

### KIM-Adresse hinzufügen

✓ Kartenauswahl — ✓ Zugangsdaten — ✓ Preisübersicht — **4** Erstellung

Geben Sie die PIN innerhalb von 60 Sekunden in das Kartenterminal ein und betätigen Sie die Schaltfläche "OK".

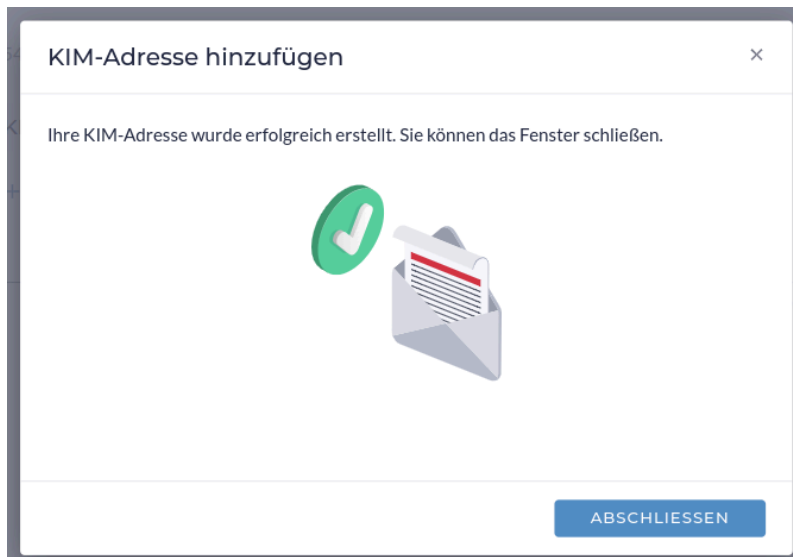


— 50 —  
Noch 50 Sekunden ...

ABBRECHEN ABSCHLIESSEN

## 9. KIM-Adresse erfolgreich registriert

Nach der erfolgreichen Konfiguration im System wechselt der Dialog in folgende Ansicht. Sie können den Prozess beenden, indem Sie auf "ABSCHLIESSEN" klicken.



# Verwaltung Ihrer KIM-Adressen

## 1. Übersicht

Klicken Sie im Bereich "Vertragskonten" auf "KIM", um die von Ihnen registrierten Adressen zu einem späteren Zeitpunkt aufzurufen.

## 2. Konfigurationsdetails

Mit Klick auf das Icon "Konfiguration einsehen", werden Ihnen weitere Informationen zur jeweiligen KIM-Adresse angezeigt.

KIM-Adresse	Karten-Typ	ICCSN	Status	Aktualisieren
meine-kim-e-mail-adresse@arv.kim.telematik-test	SMCBG2_1	80276883110000141784	Aktiv	

Sie können diese für die Konfiguration von KIM in Ihrem Verwaltungssystem (Praxissoftware, E-Mail-Client, Warenwirtschaft) nutzen. Kopieren Sie die benötigten Daten dazu einfach über das Icon "kopieren" in Ihre Zwischenablage und fügen Sie sie in Ihrem Verwaltungssystem ein. Die exakte Einrichtung ist je nach verwendetem Verwaltungssystem unterschiedlich. Bitte entnehmen Sie die Informationen dazu dem jeweiligen Handbuch Ihres Systems.

**KIM-Konfigurationsdetails**

Das System oder Gerät, das KIM-E-Mails abrufen, muss mit RED telematik verbunden sein. Beachten Sie, dass neue E-Mails nur einmal heruntergeladen werden können und auf dem Server nur bis zum ersten Abruf gespeichert werden.

**KIM-Adresse**  
Name: meine-kim-e-mail-adresse@arv.kim.telematik-test

**Posteingang**

Server: 100.102.8.6  
 Port: 10995  
 Protokoll: POP3  
 Verschlüsselung: TLS  
 Benutzername: meine-kim-e-mail-adresse@arv.kim.telematik-test  
 12dd0-18e0-4630-84af-c3d57940e83a  
 Passwort: Das Passwort, das Sie bei der Erstellung dieser KIM-Adresse angegeben haben.

**Postausgang**

**SCHLIESSEN**